

**ПАСПОРТ ДОСТУПНОСТИ** *№ 444*  
**объекта социальной инфраструктуры (ОСИ)**  
Муниципального бюджетного дошкольного  
образовательного учреждения №18 «Детский сад  
общеразвивающего вида»  
650036, город Кемерово, ул. Шорникова, 7





- 2.4 Категории обслуживаемого населения по возрасту: (дети, взрослые трудоспособного возраста, пожи все возрастные категории) дети дошкольного возраста
- 2.5 Категории обслуживаемых инвалидов: нарушениями зрения, нарушениями слуха, нарушен умственного развития
- 2.6 Плановая мощность: посещаемость (количество обслуживаемых в день), вместимость, пропускная способ 160 человек
- 2.7 Участие в исполнении ИПР инвалида, ребенка-инвалида (да)

### 3. Состояние доступности объекта

#### 3.1 Путь следования к объекту пассажирским транспортом:

(Автобусы № 19,91,17 маршрутное такси 10,17,61,40, троллейбус №2,3 до остановки «кинот «Юбилейный»

Наличие адаптированного пассажирского транспорта к объекту: отсутствует.

#### 3.2 Путь к объекту от ближайшей остановки пассажирского транспорта:

- 3.2.1 расстояние до объекта от остановки транспорта: 395 м
- 3.2.2 время движения (пешком) 10 мин
- 3.2.3 наличие выделенного от проезжей части пешеходного пути (да, нет),
- 3.2.4 Перекрестки: нерегулируемые; регулируемые, со звуковой сигнализацией, таймером; нет
- 3.2.5 Информация на пути следования к объекту: акустическая, тактильная, визуальная; нет
- 3.2.6 Перепады высоты на пути: есть, нет (описать \_\_\_\_\_  
Их устройство для инвалидов на коляске: да, нет

#### 3.3 Организация доступности объекта для инвалидов – форма обслуживания\*

№№ п/п	Категория инвалидов (вид нарушения)	Вариант организации доступности объекта (формы обслуживания)*
1.	<b>Все категории инвалидов и МГН</b>	
	<i>в том числе инвалиды:</i>	
2	передвигающиеся на креслах-колясках	«ДУ»
3	с нарушениями опорно-двигательного аппарата	«ДУ»
4	с нарушениями зрения	«ВНД»
5	с нарушениями слуха	«Б»
6	с нарушениями умственного развития	«А»

\* - указывается один из вариантов: «А», «Б», «ДУ», «ВНД»

#### 3.4 Состояние доступности основных структурно-функциональных зон

№ п \п	Основные структурно-функциональные зоны	Состояние доступности, в том числе для основных категорий инвалидов**
1	Территория, прилегающая к зданию (участок)	ДЧ-И (Г, У)
2	Вход (входы) в здание	ДУ
3	Путь (пути) движения внутри здания (в т.ч. пути эвакуации)	ДЧ-И (Г, У)
4	Зона целевого назначения здания (целевого посещения объекта)	ДЧ-И (У)
5	Санитарно-гигиенические помещения	ДЧ-И (Г, У)
6	Система информации и связи (на всех зонах)	ДУ
7	Пути движения к объекту (от остановки транспорта)	ДЧ-И (Г, У)

\*\* Указывается: ДП-В - доступно полностью всем; ДП-И (К, О, С, Г, У) – доступно полностью избирательно (указать категории инвалидов); ДЧ-В - доступно частично всем; ДЧ-И (К, О, С, Г, У) – доступно частично избирательно (указать категории инвалидов); ДУ - доступно условно, ВНД – временно недоступно

### 3.5. ИТОГОВОЕ ЗАКЛЮЧЕНИЕ о состоянии доступности ОСИ: ДЧ-И (Г, У)

#### 4. Управленческое решение

##### 4.1. Рекомендации по адаптации основных структурных элементов объекта

№ № п \п	Основные структурно-функциональные зоны объекта	Рекомендации по адаптации объекта (вид работы) *
1	Территория, прилегающая к зданию (участок)	Ремонт текущий: установка визуальной и тактильной информации
2	Вход (входы) в здание	Ремонт капитальный: установка пандуса, изготовление таблиц Брайля, светового и звукового маяка
3	Путь (пути) движения внутри здания (в т. ч. пути эвакуации)	Технические решения не возможны
4	Зона целевого назначения здания (целевого посещения объекта)	Технические решения не возможны
5	Санитарно-гигиенические помещения	Технические решения не возможны
6	Система информации на объекте (на всех зонах)	Технические решения не возможны
7	Пути движения к объекту (от остановки транспорта)	Ремонт асфальтового покрытия, установка мест отдыха
8	<b>Все зоны и участки</b>	Установка визуальной информации, Тактильных средств и обозначений, поручней, кнопки вызова, устройств, задерживающих закрывание дверей, звукового и светового маяка, звукового оповещения о приёме

\*- указывается один из вариантов (видов работ): не нуждается; ремонт (текущий, капитальный); индивидуальное решение с ТСР; технические решения невозможны – организация альтернативной формы обслуживания

##### 4.2. Период проведения работ: по плану управления образования

в рамках исполнения плана

##### 4.3. Ожидаемый результат (по состоянию доступности) после выполнения работ по адаптации – доступность для всех категорий инвалидов

Оценка результата исполнения программы, плана (по состоянию доступности) доступность для всех категорий инвалидов

##### 4.4. Для принятия решения требуется, не требуется (*нужное подчеркнуть*):

Согласование с вышестоящими структурами

Имеется заключение уполномоченной организации о состоянии доступности объекта (наименование документа и выдавшей его организации, дата), прилагается нет

##### 4.5. Информация размещена (обновлена) на Карте доступности субъекта РФ дата 14.09.2018г.

<http://zhit-vmeste.ru/> ГОСУДАРСТВЕННАЯ ПРОГРАММА «ДОСТУПНАЯ СРЕДА»



## 5. Особые отметки

Паспорт сформирован на основании:

1. Анкеты (информации об объекте) от «25» мая 2018г.,
2. Акта обследования объекта: № акта \_\_\_\_\_ от «25» мая 2018 г.
3. Решения рабочей группы по паспортизации ОСИ Приказ №47 от «09» апреля 2018г.

### Члены рабочей группы:

Заведующая МБДОУ №18



О. А. Маслова

Старший воспитатель  
Воспитатель МБДОУ №18



Г. В. Матвеева  
Н.В. Миронова

Воспитатель МБДОУ №18



О. В. Головачук

Воспитатель МБДОУ №18



И. А. Заушинцен

УТВЕРЖДАЮ  
Руководитель организации  
Заведующая МБДОУ №18  
О.А. Маслова  
« 25 » 05 20 18 г.

**АНКЕТА**  
**(информация об объекте социальной инфраструктуры)**  
**К ПАСПОРТУ ДОСТУПНОСТИ ОСИ**

№ \_\_\_\_\_

**1. Общие сведения об объекте**

- 1.1. Наименование (вид) объекта: Образовательное учреждение  
1.2. Адрес объекта: 650036, город Кемерово, ул. Шорникова, 7  
Сайт: <http://mdou18-keмеровo.ucoz.ru/>  
1.3. Сведения о размещении объекта:  
- отдельно стоящее здание из 2 этажей, 665,4 кв. м  
- часть здания \_\_\_\_\_ этажей (или на \_\_\_\_\_ этаже), \_\_\_\_\_ кв.м  
- наличие прилегающего земельного участка (да, нет): 5 395 кв. м  
1.4. Год постройки здания 1963год,  
1.5. Дата предстоящих плановых ремонтных работ: *текущего июль – август 2018года*

**Сведения об организации, расположенной на объекте**

- 1.6. Название организации (учреждения), (полное юридическое наименование – согласно Уставу, краткое наименование)  
полное юридическое наименование : Муниципальное бюджетное дошкольное образовательное учреждение №18 «детский сад общеразвивающего вида с приоритетным осуществлением деятельности по художественно-эстетическому направлению развития воспитанников»  
Краткое наименование: МБДОУ №18 «детский сад общеразвивающего вида»  
1.7. Юридический адрес организации (учреждения): 650036, город Кемерово, ул. Шорникова, 7  
1.8. Основание для пользования объектом (оперативное управление, аренда, собственность)  
1.9. Форма собственности (государственная, негосударственная) государственная  
1.10. Территориальная принадлежность (федеральная, региональная, муниципальная)  
1.11. Вышестоящая организация (наименование): Управление образования администрации города Кемерово  
1.12. Адрес вышестоящей организации, другие координаты: 650099, Кемеровская область, город Кемерово, проспект Советский, 54

**2. Характеристика деятельности организации на объекте (по обслуживанию населения)**

- 2.1 Сфера деятельности (здравоохранение, образование, социальная защита, физическая культура и спорт, культура, связь и информация, транспорт, жилой фонд, потребительский рынок и сфера услуг, другое): образование  
2.2 Виды оказываемых услуг: образование и воспитание, уход и присмотр  
2.3 Форма оказания услуг: (на объекте, с длительным пребыванием, в т.ч. проживанием, на дому, дистанционно)  
2.4 Категории обслуживаемого населения по возрасту: (дети, взрослые трудоспособного возраста, пожилые; все возрастные категории) дети дошкольного возраста  
2.5 Категории обслуживаемых инвалидов: инвалиды, передвигающиеся на коляске, инвалиды с нарушениями опорно-двигательного аппарата; нарушениями зрения, нарушениями слуха, нарушениями умственного развития.



2.6 Плановая мощность: посещаемость (количество обслуживаемых в день), вместимость, пропускная способность  
человек

2.7 Участие в исполнении ИПР инвалида, ребенка-инвалида (да, нет) нет

### 3. Состояние доступности объекта

#### 3.1 Путь следования к объекту пассажирским транспортом

Троллейбус № 3,4, автобус № 91,19,17, маршрутное такси №17,40,10.

наличие адаптированного пассажирского транспорта к объекту: отсутствует.

#### 3.2 Путь к объекту от ближайшей остановки пассажирского транспорта:

3.2.1 Расстояние до объекта от остановки транспорта: 395 м

3.2.2 Время движения (пешком) 10 мин

3.2.3 Наличие выделенного от проезжей части пешеходного пути (да, нет),

3.2.4 Перекрестки: нерегулируемые; регулируемые, со звуковой сигнализацией, таймером; нет

3.2.5 Информация на пути следования к объекту: акустическая, тактильная, визуальная; нет

3.2.6 Перепады высоты на пути: есть, нет (описать \_\_\_\_\_)

Их обустройство для инвалидов на коляске: да, нет

#### 3.3 Вариант организации доступности ОСИ (формы обслуживания)\* с учетом СП 35-101-2001

№№ п/п	Категория инвалидов (вид нарушения)	Вариант организации доступности объекта
1.	<b>Все категории инвалидов и МГН</b>	
	<i>в том числе инвалиды:</i>	
2	передвигающиеся на креслах-колясках	«ДУ»
3	с нарушениями опорно-двигательного аппарата	«ДУ»
4	с нарушениями зрения	«ВНД»
5	с нарушениями слуха	«Б»
6	с нарушениями умственного развития	«А»

\* - указывается один из вариантов: «А», «Б», «ДУ», «ВНД»

#### 4. Управленческое решение (предложения по адаптации основных структурных элементов объекта)

№ п/п	Основные структурно-функциональные зоны объекта	Рекомендации по адаптации объекта (вид работы) *
1	Территория, прилегающая к зданию (участок)	Ремонт (текущий, капитальный)
2	Вход (входы) в здание	Ремонт (текущий, капитальный)
3	Путь (пути) движения внутри здания (в т.ч. пути эвакуации)	Ремонт (текущий, капитальный)
4	Зона целевого назначения (целевого посещения объекта)	Индивидуальное решение с ТСП
5	Санитарно-гигиенические помещения	Ремонт (текущий, капитальный)
6	Система информации на объекте (на всех зонах)	Индивидуальные решения с техническими средствами реабилитации
7	Пути движения к объекту (от остановки транспорта)	Индивидуальное решение с ТСП отдыха
8.	<b>Все зоны и участки</b>	Ремонт (текущий, капитальный)

\* - указывается один из вариантов (видов работ): не нуждается; ремонт (текущий, капитальный); индивидуальное решение с ТСР; технические решения невозможны – организация альтернативной формы обслуживания

**Размещение информации на Карте доступности субъекта РФ согласовано \_\_\_\_\_**

Заведующая МБДОУ №18 Маслова О.А. 8 (3842) 35-93-75

*(подпись, Ф.И.О., должность; координаты для связи уполномоченного представителя объекта)*



УТВЕРЖДАЮ  
 Руководитель ОСВИ  
 Заведующая МБДОУ №18  
*Маслова О.А.*  
 «25» 05 2018 г.



**АКТ ОБСЛЕДОВАНИЯ  
 объекта социальной инфраструктуры  
 К ПАСПОРТУ ДОСТУПНОСТИ ОСИ**

№ \_\_\_\_\_ «25» 05 2018 г.

**Кемеровская область  
 Г. Кемерово**

Наименование территориального  
 образования субъекта РФ

**1. Общие сведения об объекте**

**1. Общие сведения об объекте**

- 1.1. Наименование (вид) объекта: Муниципальное бюджетное дошкольное образовательное учреждение №18 «Детский сад общеразвивающего вида»
- 1.2. Адрес объекта: 650036, город Кемерово, ул. Шорникова, 7
- 1.3. Сведения о размещении объекта:  
 - отдельно стоящее здание из 2 этажей, 665,4 кв. м  
 - часть здания \_\_\_\_\_ этажей (или на \_\_\_\_\_ этаже), \_\_\_\_\_ кв.м  
 - наличие прилегающего земельного участка (да, нет); 5 395 кв. м
- 1.4. Год постройки здания 1992 год *1963г*
- 1.5. Дата предстоящих плановых ремонтных работ: *текущего июля – август 2018 года*
- 1.6. Название организации (учреждения), (полное юридическое наименование – согласно краткое наименование)  
 Полное юридическое наименование: Муниципальное бюджетное дошкольное образовательное учреждение №18 «Детский сад общеразвивающего вида с приоритетным осуществлением деятельности по художественно-эстетическому направлению развития воспитанников»  
 Краткое наименование: МБДОУ №18 «детский сад общеразвивающего вида»
- 1.7. Юридический адрес организации (учреждения): 650036, город Кемерово, ул. Шорникова, 7

**2. Характеристика деятельности организации на объекте**

Дополнительная информация \_\_\_\_\_

**3. Состояние доступности объекта**

**3.1 Путь следования к объекту пассажирским транспортом**

Троллейбус №№4,11, автобус №19,91,17, маршрутное такси №10,17,22,33.  
 Наличие адаптированного пассажирского транспорта к объекту: отсутствует.

**3.2 Путь к объекту от ближайшей остановки пассажирского транспорта:**

- 3.2.1 расстояние до объекта от остановки транспорта: 395 м
- 3.2.2 время движения (пешком) 10 мин
- 3.2.3 наличие выделенного от проезжей части пешеходного пути (*да, нет*),
- 3.2.4 Перекрестки: *нерегулируемые; регулируемые, со звуковой сигнализацией, таймером; нет*
- 3.2.5 Информация на пути следования к объекту: *акустическая, тактильная, визуальная; нет*

3.2.6 Перепады высоты на пути: *есть, нет*

Их обустройство для инвалидов на коляске: *да, нет*

### 3.3 Организация доступности объекта для инвалидов – форма обслуживания

№№ п/п	Категория инвалидов (вид нарушения)	Вариант организации доступности объекта (формы обслуживания)*
1.	<b>Все категории инвалидов и МГН</b>	
	<i>в том числе инвалиды:</i>	
2	передвигающиеся на креслах-колясках	«ДУ»
3	с нарушениями опорно-двигательного аппарата	«ДУ»
4	с нарушениями зрения	«ВНД»
5	с нарушениями слуха	«Б»
6	с нарушениями умственного развития	«А»

\* - указывается один из вариантов: «А», «Б», «ДУ», «ВНД»

### 3.4 Состояние доступности основных структурно-функциональных зон

№№ п/п	Основные структурно-функциональные зоны	Состояние доступности, в том числе для основных категорий инвалидов**	Приложение	
			№ на плане	№ фото
1	Территория, прилегающая к зданию (участок)	ДЧ-И (Г, У)	1,5,4	№1,2,3
2	Вход (входы) в здание	ДУ	1	№1,4,6
3	Путь (пути) движения внутри здания (в т.ч. пути эвакуации)	ДЧ-И (Г, У)	1,2,11,12 ,13	№5- 13
4	Зона целевого назначения здания (целевого посещения объекта)	ДЧ-И (У)	12,13	№7,8, 11
5	Санитарно-гигиенические помещения	ДЧ-И (Г, У)	10	№14,15
6	Система информации и связи (на всех зонах)	ДУ	14,15	№5,6,7, 8,9,10, 11,12, 13
7	Пути движения к объекту (от остановки транспорта)	ДЧ-И (Г, У)		24-27

\*\* Указывается: ДП-В - доступно полностью всем; ДП-И (К, О, С, Г, У) – доступно полностью избирательно (указать категории инвалидов); ДЧ-В - доступно частично всем; ДЧ-И (К, О, С, Г, У) – доступно частично избирательно (указать категории инвалидов); ДУ - доступно условно, ВНД - недоступно

### 3.5. ИТОГОВОЕ ЗАКЛЮЧЕНИЕ о состоянии доступности ОСИ: ДЧ-И (Г, У)



#### 4. Управленческое решение (проект)

##### 4.1. Рекомендации по адаптации основных структурных элементов объекта:

№ № п \п	Основные структурно-функциональные зоны объекта	Рекомендации по адаптации объекта (вид работы) *
1	Территория, прилегающая к зданию (участок)	Ремонт (текущий, капитальный)
2	Вход (входы) в здание	Ремонт (текущий, капитальный)
3	Путь (пути) движения внутри здания (в т.ч. пути эвакуации)	Ремонт (текущий, капитальный)
4	Зона целевого назначения здания (целевого посещения объекта)	Индивидуальное решение техническими средствами реабилитации
5	Санитарно-гигиенические помещения	Ремонт (текущий, капитальный)
6	Система информации на объекте (на всех зонах)	Индивидуальное решение техническими средствами реабилитации
7	Пути движения к объекту (от остановки транспорта)	Индивидуальное решение техническими средствами реабилитации
8.	<b>Все зоны и участки</b>	Ремонт (текущий, капитальный)

\* - указывается один из вариантов (видов работ): не нуждается; ремонт (текущий, капитальный); индивидуальное решение техническими средствами реабилитации; ТСП; технические решения невозможны – организация альтернативной формы обслуживания

##### 4.2. Период проведения работ по плану управления образования

в рамках исполнения плана управления образования

(указывается наименование документа: программы, плана)

##### 4.3 Ожидаемый результат (по состоянию доступности) после выполнения работ по адаптации для всех категорий инвалидов

Оценка результата исполнения программы, плана (по состоянию доступности) в настоящее время посещение недоступно, технические решения невозможны

##### 4.4. Для принятия решения требуется, не требуется (нужное подчеркнуть):

###### 4.4.1. согласование на Комиссии \_\_\_\_\_

(наименование Комиссии по координации деятельности в сфере обеспечения доступной жизнедеятельности для инвалидов и других МГН)

###### 4.4.2. согласование работ с надзорными органами (в сфере проектирования и строительства, архив охраны памятников, другое - указать) \_\_\_\_\_

###### 4.4.3. техническая экспертиза; разработка проектно-сметной документации;

###### 4.4.4. согласование с вышестоящей организацией (собственником объекта);

###### 4.4.5. согласование с общественными организациями инвалидов \_\_\_\_\_;

###### 4.4.6. другое \_\_\_\_\_

Имеется заключение уполномоченной организации о состоянии доступности объекта (наименование документа и выдавшей его организации, дата), прилагается \_\_\_\_\_

##### 4.7. Информация может быть размещена (обновлена) на Карте доступности субъекта РФ

(наименование сайта, портала)

## 5. Особые отметки

### ПРИЛОЖЕНИЯ:

Результаты обследования:

- |                                            |    |          |    |
|--------------------------------------------|----|----------|----|
| 1. Территории, прилегающей к объекту       | на | <u>2</u> | л. |
| 2. Входа (входов) в здание                 | на | <u>3</u> | л. |
| 3. Путей движения в здании                 | на | <u>4</u> | л. |
| 4. Зоны целевого назначения объекта        | на | <u>6</u> | л. |
| 5. Санитарно-гигиенических помещений       | на | <u>3</u> | л. |
| 6. Системы информации (и связи) на объекте | на | <u>2</u> | л. |

Результаты фотофиксации на объекте \_\_\_\_\_ на 16 л.

План-схемы (план-схемы движения к объекту, по территории объекта и размещения функционально-планировочных элементов) МБДОУ №18

Руководитель

рабочей группы заведующий Маслова О.А.  
(Должность, Ф.И.О.)

(Подпись)

Члены рабочей группы:

Старший воспитатель Матвеева Г.В.  
(Должность, Ф.И.О.)

Воспитатель Миронова Н.В.  
(Должность, Ф.И.О.)

(Подпись)

В том числе:

представители общественных  
организаций инвалидов

\_\_\_\_\_  
(Должность, Ф.И.О.)

(Подпись)

\_\_\_\_\_  
(Должность, Ф.И.О.)

(Подпись)

представители организации,  
расположенной на объекте

\_\_\_\_\_  
(Должность, Ф.И.О.)

(Подпись)

\_\_\_\_\_  
(Должность, Ф.И.О.)

(Подпись)

Управленческое решение согласовано « \_\_\_\_ » \_\_\_\_\_ 20\_\_ г. (протокол № \_\_\_\_)  
Комиссией (название). \_\_\_\_\_



**I Результаты обследования:**  
**1. Территории, прилегающей к зданию (участка)**  
**Муниципальное бюджетное дошкольное образовательное учреждение №18 «Детский сад**  
**общеразвивающего вида».**  
**650036, г. Кемерово, ул.Шорникова,7**

№ п/п	Наименование функционально-планировочного элемента	Наличие элемента			Выявленные нарушения и замечания		Работы по адаптации объектов	
		есть/нет	№ на плане	№ фото	Содержание	Значимо для инвалида (категория)	Содержание	Виды работ
1.1	Вход (входы) на территорию	есть	1	1-4, 16	Отсутствуют доступные элементы информации об объекте	Все	Организация доступных элементов информации об объекте	Индивидуальное решение ТС
1.2	Путь (пути) движения на территории	есть	2	1-4	1. Отсутствуют тактильные средства на покрытии пешеходных путей. 2. Бордюры по краям пешеходных путей: высота менее 0,05м или отсутствуют. 3. Бортовой камень на пересечении тротуаров с проезжей частью, вдоль газонов и озеленённых площадок, примыкающих к путям пешеходного движения – высота не более 0,04м	С К, О. С К	1. Монтаж тактильных средств на покрытии пешеходных путей 2. Монтаж бордюрного камня в соответствии с требованиями 3. Монтаж бордюрного камня в соответствии с требованиями	Текущий капитальный ремонт
1.3	Лестница (наружная)	есть		19	Отсутствуют съезды и визуальная информация	К, О, С	Установка визуальной информации, тактильных и акустических обозначений	Текущий ремонт
1.4	Пандус (наружный)	нет			-		Установка	
1.5	Автостоянка и парковка	есть	4	28	Отсутствуют площадки для остановки специализированных средств общественного транспорта для инвалидов		1. Организация площадки для остановки специализированных	Ремонт

					размещаются не далее 100м от входов в общественные здания для МГН		средств общественного транспорта для инвалидов	альный
	ОБЩИЕ требования к зоне	есть	1,2,4	1-4, 19, 28	<ol style="list-style-type: none"> <li>1. Передвижение МГН по участку к зданию затруднено (разбито асфальтобетонное покрытие).</li> <li>2. Информационная поддержка на всех путях движения МГН –отсутствует.</li> <li>3. Отсутствуют места отдыха на территории</li> </ol>	Все	<ol style="list-style-type: none"> <li>1. Восстановление асфальтобетонного покрытия</li> <li>2. Организация информационной поддержки на всех путях движения МГН</li> <li>3. Организация мест отдыха на участке</li> </ol>	Ремонт текущий, капитальный

#### II Заключение по зоне:

Наименование структурно-функциональной зоны	Состояние доступности* (к пункту 3.4 Акта обследования ОСИ)	Приложение		Рекомендации по адаптации (вид работы)** к пункту 4.1 Акта обследования ОСИ
		№ на плане	№ фото	
Территории, прилегающие к зданию (участка)	ДЧ-И(Г,У)	1,2,4	1-4, 19,28	Ремонт текущий, капитальный

\* указывается: ДП-В - доступно полностью всем; ДП-И (К, О, С, Г, У) – доступно полностью избирательно (указать категории инвалидов); ДЧ-В - доступно частично всем; ДЧ-И (К, О, С, Г, У) – доступно частично избирательно (указать категории инвалидов); ДУ - доступно условно, ВНД - недоступно

\*\*указывается один из вариантов: не нуждается; ремонт (текущий, капитальный); индивидуальное решение с ТСР; технические решения невозможны – организация альтернативной формы обслуживания

Комментарий к заключению:



**I Результаты обследования:**  
**2. Входа (входов) в здание**

Муниципальное бюджетное дошкольное образовательное учреждение №18 «Детский са  
общеразвивающего вида»  
650036, город Кемерово, ул. Шорникова, 7

№ п/п	Наименование функционально-планировочного элемента	Наличие элемента			Выявленные нарушения и замечания		Работы по адаптации объектов	
		есть/нет	№ на плане	№ фото	Содержание	Значимо для инвалида (категория)	Содержание	Виды работ
2.1	Лестница (наружная)	Есть		18, 19, 20, 21, 22, 23	1. Не дублируются пандусами или другими средствами подъёма. 2. 2.Ступени: Неодинаковой формы: ширина проступней менее 0,4м, высота подъёмов ступеней более 0,12 м; поперечный уклон 1-2% 0,02м	Все  С.О.	1.Монтаж пандуса  2.Реконструкция лестницы	Текущи Капитал ый ремо
2.2	Пандус (наружный)	Нет			Отсутствует		Требуется установка	Текущи ремонт
2.3	Входная площадка (перед дверью)	Есть	3	№1, 4, 6	1.Отсутствует: - водоотвод; - дренажные и водосборные решетки; Устанавливаются в полу заподлицо с поверхностью покрытия пола; Ширина просветов их ячеек не более 0,015м 2.Размеры входной площадки не соответствуют требованиям	Все  Все	1.Монтаж- водоотвода; дренажных и водосборных решеток в соответствии с требованиями 2.Реконструкция входной площадки	Текущи Капитал ый ремо
2.4	Дверь (входная)	Есть	3	№1, 4	1.Дверь имеет форму, не позволяющую управлять одной рукой – не легкоуправляемая. 2. Крепление двери не соответствует требованиям:	Все	Монтаж входной двери отвечающей требованиям	

				<p>-на петлях одностороннего действия отсутствуют фиксаторы в положениях «открыто» и «закрыто»: не обеспечивает задержку автоматического закрывания продолжительностью не менее 5 сек.</p> <p>3. Порог и перепад высот в дверном проёме: -более 0,025м</p> <p>4. Полотно двери: -нижняя часть до высоты 0,3 м от уровня пола не защищена противоударной полосой; -отсутствуют смотровые Панели из прозрачного ударопрочного материала на высоте 0,3-0,9 м от уровня пола</p>	К  К  К	Монтаж входной двери отвечающей требованиям	Текущий, Капитальный ремонт
2.5	Тамбур	Есть	5	№6 <p>1.Размеры тамбура: -ширина-менее 2,2м -длина менее 1,8м</p> <p>2. Покрытие пола твердое, но допускающее скольжения при намокании.</p> <p>3. Отсутствуют дренажные и водосборные решетки: -устанавливаются в полу заподлицо с поверхностью покрытия пола; -ширина просветов их ячеек не более 0,015м</p>	ВСЕ	1.Реконструкция тамбура 2. реконструкция покрытия пола 3. Монтаж дренажных и водосборных решёток.	Индивидуальное решение с ТСР
	ОБЩИЕ требования к зоне	Есть	3,5	№ 1,4, 6, 18, 19, 20, 21, 22, 23 <p>1.Отсутствие входа, приспособленного для МГН, с поверхности земли к зданию</p> <p>2.Отсутствуют выключатели и защищённые розетки – на высоте 0,8м от уровня пола</p>	Все  Все	1.Реконструкция входа  2.Монтаж выключателей и розеток-на высоте0,8м от уровня пола	Индивидуальное решение с ТСР



## II Заключение по зоне:

Наименование структурно-функциональной зоны	Состояние доступности* (к пункту 3.4 Акта обследования ОСИ)	Приложение		Рекомендации по адаптации (вид работы)** к пункту 4.1 Акта обследования ОСИ
		№ на плане	№ фото	
Вход(выход) в здание	ДУ	3	№1,4,6	Капитальный, текущий ремонт

\* указывается: **ДП-В** - доступно полностью всем; **ДП-И** (К, О, С, Г, У) – доступно полностью избирательно (указать категории инвалидов); **ДЧ-В** - доступно частично всем; **ДЧ-И** (К, О, С, Г, У) – доступно частично избирательно (указать категории инвалидов); **ДУ** - доступно условно, **ВНД** - недоступно

\*\*указывается один из вариантов: не нуждается; ремонт (текущий, капитальный); индивидуальное решение технические решения невозможны – организация альтернативной формы обслуживания

Комментарий к заключению:

**I Результаты обследования:**

**3. Пути (путей) движения внутри здания (в т.ч. путей эвакуации)**

Муниципального бюджетного дошкольного образовательного учреждения №18  
650036, г. Кемерово, ул. Шорникова, 7  
Наименование объекта, адрес

№ п/п	Наименование функционально-планировочного элемента	Наличие элемента			Выявленные нарушения и замечания		Работы по адаптации объектов	
		есть/нет	№ на плане	№ фото	Содержание	Значимо для инвалида (категория)	Содержание	Виды работ
3.1	Коридор (вестибюль, зона ожидания, галерея, балкон)	Есть  нет	5	№7	<p>1. Приборы и устройства для открывания и закрытия дверей не имеет форму, не позволяющую управлять одной рукой – не легкоуправляемая.</p> <p>2. Опасные помещения (бройлерные, вентиляционные камеры, трансформаторные узлы): –дверные ручки не имеют тактильных опознавательных знаков опасности</p> <p>3. Покрытие пола: -ковровые покрытия на путях движения не закреплены</p>	Все  Все	<p>1. Работы по адаптации устройств для открывания дверей</p> <p>2. Адаптация ручек</p> <p>3. Закрепление ковровых покрытий</p>	Индивидуальное решение с ТСР
3.2	Лестница (внутри здания)	есть	2	№6 29, 30	<p>1. Поручни (при перепаде высот более 0,45м) отсутствуют: -с двух сторон: -на высоте 0,7 и 0,9 м (в дошкольных учреждениях –и 0,5 м); -завершающие части длиннее на 0,3м; -рельефные обозначения этажей</p> <p>2. Ступени: закруглением радиусом не более 0,05 м-отсутствует:</p>	ВСЕ  О, С	<p>1. Реконструкция поручней</p> <p>2. Реконструкция ступеней</p>	Индивидуальное решение с ТСР















					приборами усиления звука: -возможно применять в залах индукционный контур; -другие индивидуальные беспроводные устройства; --располагать в зоне хорошей видимости сцены и переводчика жестового языка (возможно, выделение дополнительной зоны для переводчика)			
4.3	Прилавочная форма обслуживания	Нет			-			
4.4	Форма обслуживания с перемещением по маршруту	Нет			-			
4.5	Кабина индивидуального обслуживания	Нет			-			
	ОБЩИЕ требования к зоне	Есть	12, 13	7-11	1.Места целевого назначения могут быть универсальными либо специально выделенными для инвалидов и других МГН (в том числе вблизи входов) 2. Информирование помещений не расположены: - рядом с дверью, со стороны дверной ручки; - на высоте от 1,4 до 1,75м; -отсутствует дублирование рельефными знаками	Все          Все	1. Организация мест целевого назначения в соответствии с требованиями и 2. Адаптация входной двери отвечающей требованиям	Ин-льн реп ТС

### II Заключение по зоне:

Наименование структурно-функциональной зоны	Состояние доступности* (к пункту 3.4 Акта обследования ОСИ)	Приложение		Рекомендации по адаптации (вид работы)** к пункту 4.1 Акта обследования ОСИ
		№ на плане	№ фото	

Вариант 1-Зона обслуживания инвалидов	ДЧ-И (У)	12,13	№7,8, 11	Индивидуальное решение с ТСП обслуживания
---------------------------------------	----------	-------	----------	-------------------------------------------

\* указывается: **ДП-В** - доступно полностью всем; **ДП-И** (К, О, С, Г, У) – доступно полностью избирательно (указать категории инвалидов); **ДЧ-В** - доступно частично всем; **ДЧ-И** (К, О, С, Г, У) – доступно частично избирательно (указать категории инвалидов); **ДУ** - доступно условно, **ВНД** - недоступно

\*\*указывается один из вариантов: не нуждается; ремонт (текущий, капитальный); индивидуальное решение с ТСП; технические решения невозможны – организация альтернативной формы обслуживания

Комментарий к заключению: Предусматривать не менее 5% мест для инвалидов и других МГН от общей вместимости учреждения или расчётного количества посетителей ( в том числе и при выделении зон специализированного обслуживания МГН в здании)



## I Результаты обследования:

### 4. Зоны целевого назначения здания (целевого посещения объекта)

#### Вариант II – места приложения труда

Муниципального бюджетного дошкольного образовательного учреждения №18  
650036, г. Кемерово, ул. Шорникова, 7

Наименование функционально-планировочного элемента	Наличие элемента			Выявленные нарушения и замечания		Работы по адаптации объектов	
	есть/нет	№ на плане	№ фото	Содержание	Значимо для инвалида (категория)	Содержание	В
Место приложения труда	нет			-			

### II Заключение по зоне:

Наименование структурно-функциональной зоны	Состояние доступности* (к пункту 3.4 Акта обследования ОСИ)	Приложение		Рекомендации по адаптации (вид работы)** к пункту 4.1 Акта обследования ОСИ
		№ на плане	№ фото	
Зоны целевого назначения здания (целевого посещения объекта)		12,13		

\* указывается: **ДП-В** - доступно полностью всем; **ДП-И** (К, О, С, Г, У) – доступно полностью избирательно (указать категории инвалидов); **ДЧ-В** - доступно частично всем; **ДЧ-И** (К, О, С, Г, У) – доступно частично избирательно (указать категории инвалидов); **ДУ** - доступно условно, **ВНД** - недоступно

\*\*указывается один из вариантов: не нуждается; ремонт (текущий, капитальный); индивидуальное решение; технические решения невозможны – организация альтернативной формы обслуживания

Комментарий к заключению: \_\_\_\_\_

**I Результаты обследования:**

**4. Зоны целевого назначения здания (целевого посещения объекта)  
Вариант III – жилые помещения**

Муниципального бюджетного дошкольного образовательного учреждения №18  
«Детский сад общеразвивающего вида»  
650036, г. Кемерово, ул. Шорникова, 7

Наименование функционально-планировочного элемента	Наличие элемента			Выявленные нарушения и замечания		Работы по адаптации объектов	
	есть/нет	№ на плане	№ фото	Содержание	Значимо для инвалида (категория)	Содержание	Виды работ
Жилые помещения	нет						

**II Заключение по зоне:**

Наименование структурно-функциональной зоны	Состояние доступности* (к пункту 3.4 Акта обследования ОСИ)	Приложение		Рекомендации по адаптации (вид работы)** к пункту 4.1 Акта обследования ОСИ
		№ на плане	№ фото	
Жилые помещения				

\* указывается: **ДП-В** - доступно полностью всем; **ДП-И** (К, О, С, Г, У) – доступно полностью избирательно (указать категории инвалидов); **ДЧ-В** - доступно частично всем; **ДЧ-И** (К, О, С, Г, У) – доступно частично избирательно (указать категории инвалидов); **ДУ** - доступно условно, **ВНД** - недоступно

\*\*указывается один из вариантов: не нуждается; ремонт (текущий, капитальный); индивидуальное решение с ТСР; технические решения невозможны – организация альтернативной формы обслуживания

Комментарий к заключению: \_\_\_\_\_



**I Результаты обследования:**  
**5. Санитарно-гигиенических помещений**

Муниципального бюджетного дошкольного образовательного учреждения №18  
«Детский сад общеразвивающего вида»  
650036, г. Кемерово, ул. Шорникова, 7  
Наименование объекта, адрес

№ п/п	Наименование функционально-планировочного элемента	Наличие элемента			Выявленные нарушения и замечания		Работы по адаптации объектов	
		есть/нет	№ на плане	№ фото	Содержание	Значимос для инвалида (категория)	Содержание	Виды работ
5.1	Туалетная комната	есть	10	№ 14, 15	<p>1. Отсутствие:</p> <ul style="list-style-type: none"> <li>- двусторонней связи с диспетчером или дежурным,</li> <li>- или кнопкой звонка (в дежурную комнату),</li> <li>- аварийное освещение</li> </ul> <p>2. Отсутствует универсальная кабина:</p> <ul style="list-style-type: none"> <li>- размеры в плане: ширина -1,65, глубина -1,8,</li> <li>- рядом с унитазом пространство для размещения кресло-коляски,</li> <li>- крючки для одежды, костылей и других принадлежностей,</li> </ul> <p>Кабины личной гигиены женщин: размеры в плане- 1,8 на 2,6 м</p>	Все	1.Монтаж Двусторонней связи с диспетчером или дежурным, -или кнопки звонка (в дежурную комнату), -аварийного освещения.	Текущий, Капитальный ремонт
5.2	Душевая/ ванная комната	нет						
5.3	Бытовая комната (гардеробная)	нет						

ОБЩИЕ требования к зоне	Есть	10	14, 15	<p>1. Отсутствие универсальной кабины, доступной для всех категорий граждан:</p> <ul style="list-style-type: none"> <li>- в общественных уборных,</li> <li>- в любых общественных зданиях (при численности посетителей 50 человек и более или при продолжительности нахождения посетителя в здании 60 мин и более)</li> </ul> <p>2. отсутствие поручней, штанг, поворотных или откидных сидений:</p> <ul style="list-style-type: none"> <li>- в других санитарно-гигиенических помещениях для всех категорий граждан, в том числе инвалидов.</li> </ul> <p>3. Отсутствуют информирующие обозначения помещений:</p> <ul style="list-style-type: none"> <li>-рядом с дверью, со стороны дверной ручки:</li> <li>-дублирование рельефными знаками</li> </ul> <p>4. Рекомендовано использование:</p> <ul style="list-style-type: none"> <li>-управление спуском воды в унитазе на боковой стене кабины</li> </ul>	Все	<p>1.Монтаж универсальной кабины</p> <p>2.Монтаж элементов доступности в существующих санитарных комнатах</p> <p>2. 3.Монтаж элементов информации в существующих санитарных комнатах</p> <p>4.Адаптация слива воды</p>	Ремонт текущий, капитальный
-------------------------	------	----	--------	---------------------------------------------------------------------------------------------------------------------------------------------------------------------------------------------------------------------------------------------------------------------------------------------------------------------------------------------------------------------------------------------------------------------------------------------------------------------------------------------------------------------------------------------------------------------------------------------------------------------------------------------------------------------------------------------------------------------------------------------------------------------------------------------------------------------------------------------------------------------------------------------------------------	-----	------------------------------------------------------------------------------------------------------------------------------------------------------------------------------------------------------------------------	-----------------------------

--	--	--	--	--	--	--	--

**II Заключение по зоне:**

Наименование структурно-функциональной зоны	Состояние доступности* (к пункту 3.4 Акта обследования ОСИ)	Приложение		Рекомендации по адаптации (вид работы)** к пункту 4.1 Акта обследования ОСИ
		№ на плане	№ фото	
Санитарно-гигиенические помещения	ДЧ-И (Г,У)	10	№ 14,15	Текущий и капитальный ремонт

\* указывается: **ДП-В** - доступно полностью всем; **ДП-И** (К, О, С, Г, У) – доступно полностью избирательно (указать категории инвалидов); **ДЧ-В** - доступно частично всем; **ДЧ-И** (К, О, С, Г, У) – доступно частично избирательно (указать категории инвалидов); **ДУ** - доступно условно, **ВНД** - недоступно

\*\*указывается один из вариантов: не нуждается; ремонт (текущий, капитальный); индивидуальное решение; технические решения невозможны – организация альтернативной формы обслуживания

Комментарий к заключению: Рекомендовано использование: - водопроводных кранов рычажного действия ( или управляемых электронными системами)



**I Результаты обследования:**  
**6. Системы информации на объекте**  
 Муниципального бюджетного дошкольного образовательного учреждения №18  
 «Детский сад общеразвивающего вида»  
 650036, г. Кемерово, ул. Шорникова, 7  
 Наименование объекта, адрес

№ п/п	Наименование функционально-планировочного элемента	Наличие элемента			Выявленные нарушения и замечания		Работы по адаптации объектов	
		есть/нет	№ на плане	№ фото	Содержание	Значимо для инвалида (категория)	Содержание	Виды работ
6.1	Визуальные средства	нет	15					
6.2	Акустические средства	нет	14					
6.3	Тактильные средства	нет	*		Отсутствие тактильных элементов информации	Все	1. Монтаж тактильных элементов информации	Индивидуальное решение с ТСР
	требования к зоне	Есть	14, 15	5-13	Системы средств информации и сигнализации об опасности не комплексная (визуальная, звуковая и тактильная) не соответствует ГОСТ Р 51671 Знаки и символы не идентичны в пределах здания, комплекса сооружений, в одном районе, не соответствует знакам в нормативных документов по стандартизации. Система средств информации зон и помещений не обеспечивает:		1. Организация комплексной системы средств информации и сигнализации об опасности  2. Соблюдение идентичности знаков и символов  3. Создание функциональной	Индивидуальное решение с ТСР

					- непрерывность информации, своевременное ориентирование в однозначное опознание объектов и мест посещения: - возможность получения информации об ассортименте предоставляемых услуг, размещении и назначении функциональных элементов, расположении путей эвакуации, предупреждать об опасности в экстремальных ситуациях и т.п.		системы средств информации
--	--	--	--	--	--------------------------------------------------------------------------------------------------------------------------------------------------------------------------------------------------------------------------------------------------------------------------------------------------------------------------------------	--	----------------------------

### II Заключение по зоне:

Наименование структурно-функциональной зоны	Состояние доступности* (к пункту 3.4 Акта обследования ОСИ)	Приложение		Рекомендации по адаптации (вид работы)** к пункту 4.1 Акта обследования ОСИ
		№ на плане	№ фото	
Системы информации на объекте	ДУ	14,15	№5,6,7,8,9,10,11,12,13	Индивидуальное решение с ТСР

\* указывается: **ДП-В** - доступно полностью всем; **ДП-И** (К, О, С, Г, У) – доступно полностью избирательно (указать категории инвалидов); **ДЧ-В** - доступно частично всем; **ДЧ-И** (К, О, С, Г, У) – доступно частично избирательно (указать категории инвалидов); **ДУ** - доступно условно, **ВНД** - недоступно

\*\*указывается один из вариантов: не нуждается; ремонт (текущий, капитальный); индивидуальное решение; технические решения невозможны – организация альтернативной формы обслуживания

Комментарий к заключению: Визуальная информация располагается на контрастном фоне, размерами знаков, соответствующими расстоянию рассматривания, и должна быть увязана с художественным решением интерьера.

Использование компенсирующих мероприятий при невозможности применять визуальную информацию (из-за особых художественных решений интерьеров: в залах музеев, выставочных залов)

Протокол №1

Обследования территории, прилегающей к зданию (участка)

Муниципального бюджетного дошкольного образовательного учреждения №18

650036, г. Кемерово, ул. Шорникова, 7

Наименование объекта, адрес

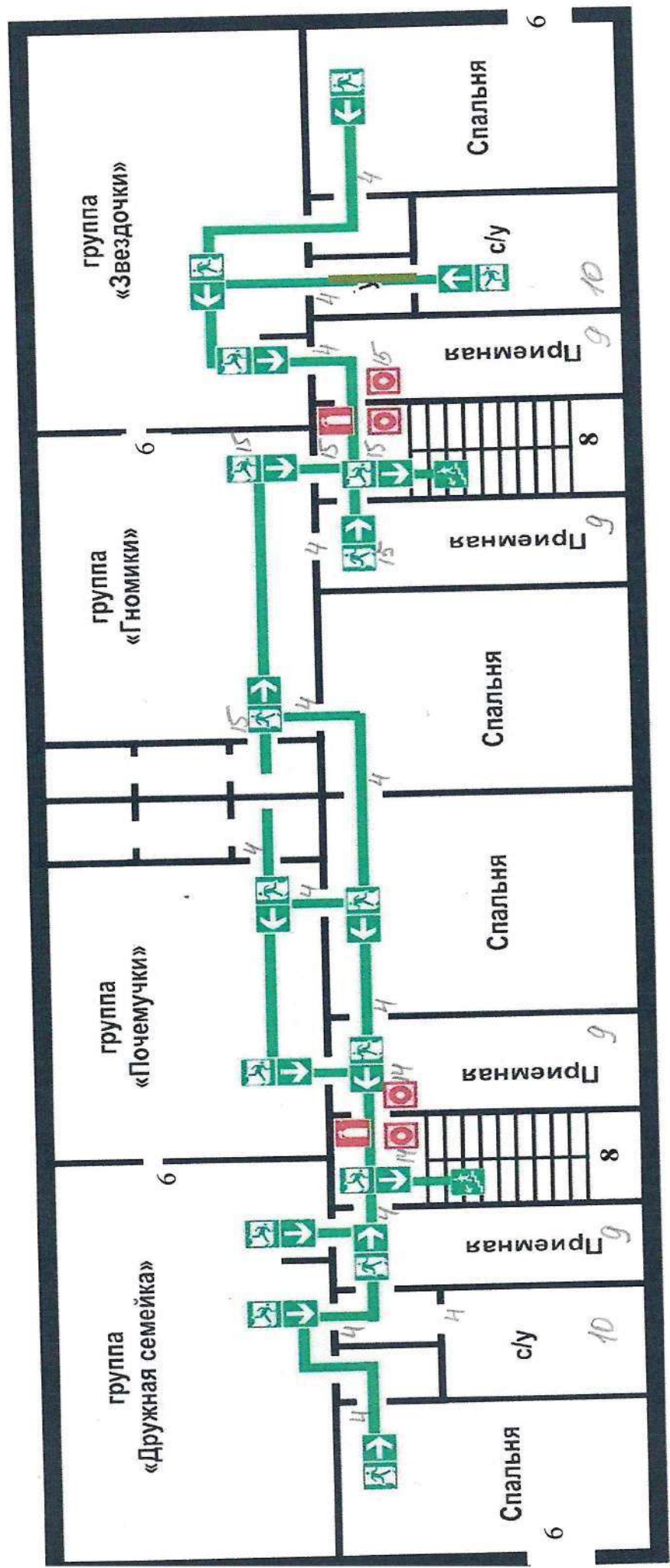
№ п/п	Наименование функционально-планировочного элемента	Наличие элемента			Состояние доступности
		есть/нет	№ на плане №1	№ фото	Содержание
1.1	Вход (входы) на территорию				
1.2	Путь (пути) движения на территории				



1.3	Лестница (наружная)				
1.4	Пандус (наружный)				
1.5	Автостоянка и парковка				
	ОБЩИЕ требования к зоне				



**План-схема размещения функционально-планировочных элементов**  
 МБДОУ № 18 «Детский сад общеобразовательного вида»  
 Г. Кемерово, ул. Шорникова, 7  
 2 этаж



14 – акустические средства  
 15 – визуальные средства

6 — пути эвакуации  
 8 — лестница









Центральный вход. Левая сторона здания. Фото №1

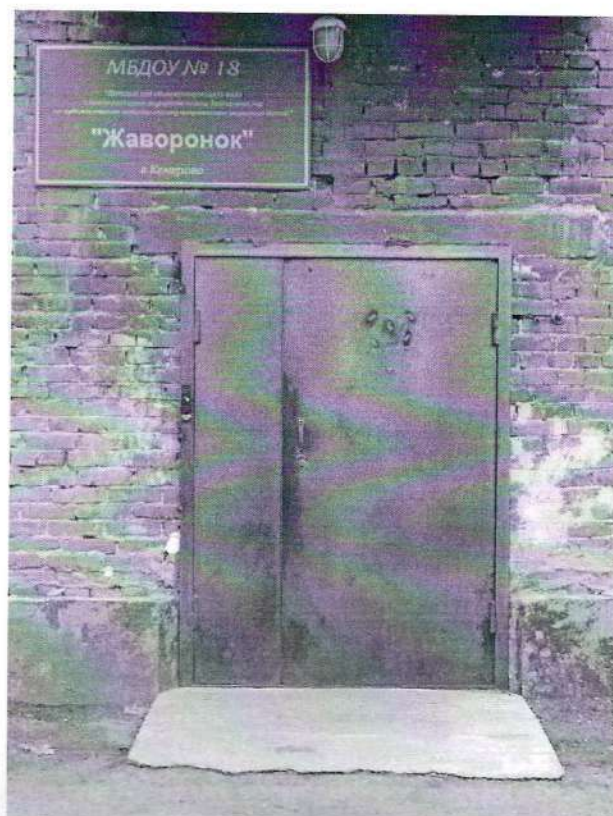


Фото №4